

다전공(복수,부,연계,융합전공) 온라인 신청 매뉴얼

1. 신청 메인화면

가. 주의사항을 먼저 읽어보고, 본인의 학생정보가 맞는지 확인합니다.

나. 다전공은 신청시기별 1개의 유형만 신청가능하므로 희망하는 유형을 먼저 결정해야 합니다.

다. 자기설계 연계전공을 제외한 모든 다전공 신청은 아래의 통합신청 메뉴를 통해 신청합니다.

※ 자기설계 연계전공 희망자의 경우에는 구비서류를 지참하여 학사관리과로 방문 신청

다전공 통합 신청

*주의사항

1. **매 신청시기마다 1개의 전공**(복수전공, 부전공, 연계전공, 융합전공 중 택1)에 대해서만 신청 가능합니다.
-예시로 동일 신청시기에 복수전공과 부전공 혹은 부전공과 연계전공을 동시에 신청할 수 없으며, 2018년 1월에 복수전공 신청 후 2018년 7월에 부전공 추가신청은 가능합니다.
2. **복수, 연계, 자기설계연계전공은 병행하여 이수가 불가능합니다.**
-예시로 이미 연계전공을 이수중인 학생은 복수전공을 추가로 신청하는 것이 불가능하며, 이런 경우 먼저 연계전공부터 포기를 한 다음 복수전공을 신규로 신청해야 합니다.
3. 고학년의 경우에도 신청이 가능하나, 추가적으로 이수해야 할 학점증가로 인해 졸업시기가 늦어질 수 있으며, 경우에 따라 초과학기 등록이 필요할 수 있습니다.
4. 1학년 수료학점 이상 취득한 **재학생만 신청이 가능하며, 휴학생이나 졸업예정자의 경우에는 신청이 불가능합니다.**
5. 선발 기준은 기존과 동일하며 학업성적 평점평균 높은 순 → 취득 학점 높은 순으로 선발합니다.
※ 부전공의 경우 모집인원이 별도 정해져 있지 않으며, **신청인원의 전원을 선발합니다.**
※ 항공비즈니스 연계전공의 경우 **별도의 면접고사가 진행**되며, 관련사항은 국제관광학과(200-7426)로 문의 바랍니다.

*사용방법

1. 다전공의 유형은 1개만 신청가능하므로 복수전공, 부전공, 연계전공, 융합전공 중 하나를 먼저 선택하여야 합니다.
2. 희망하는 다전공의 유형을 선택한 다음 희망학과나 전공을 선택하고 제출버튼을 클릭하시기 바랍니다.

*학생정보

소속 : 인문과학대학 중국어학과
성명 : 홍길동
학번 : 1701234

*희망전공 : ▼

제출

2. 다전공 선택 및 제출

가. 본인이 희망하는 다전공의 유형을 4가지 중 **반드시 하나만 선택**합니다.

나. 예를 들어 '복수전공'을 원하는 경우 아래와 같이 희망전공에서 복수전공을 선택하면 대학 및 학과를 선택할 수 있도록 다음단계가 진행됩니다.

다. 만약 복수전공 희망학과가 세부전공이 있는 경우에는 아래와 같이 전공까지 선택합니다.

라. 선택이 모두 완료되면 맨 아래 **제출버튼을 클릭하여 최종 제출**합니다.

1. 다전공의 유형은 1개만 신청가능하므로 복수전공, 부전공, 연계전공, 융합전공 중 하나를 먼저 선택하여야 합니다.
 2. 희망하는 다전공의 유형을 선택한 다음 희망학과나 전공을 선택하고 제출버튼을 클릭하시기 바랍니다.

***학생정보**
 소속 : 인문과학대학 중국어학과
 성명 : 홍길동
 학번 : 1703557

*희망전공 : 복수전공

복수전공 : 사회과학대학 | 사회복지학과

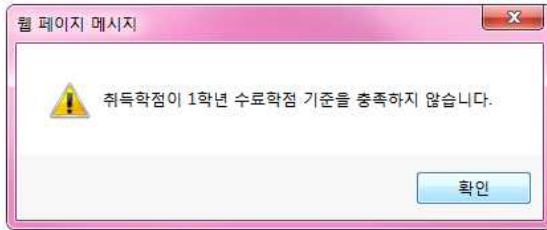
제출

학과를 모두 선택한 다음에는 반드시 제출버튼을 클릭하여야 신청이 완료됩니다.

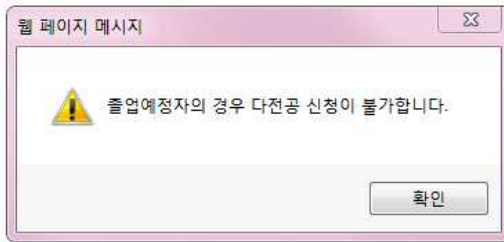
웹 페이지 메시지
 ⚠️ 제출 완료 되었습니다.
 확인

3. 주요 오류사항 안내

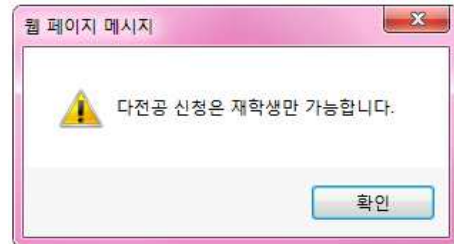
가. 취득학점이 **수료기준에 미달함에도 불구하고** 신청할 경우 아래처럼 오류메시지 발생



나. 신청당시 학적이 **재학상태가 아니거나 졸업을 앞두고 있는 졸업예정자**가 신청할 경우



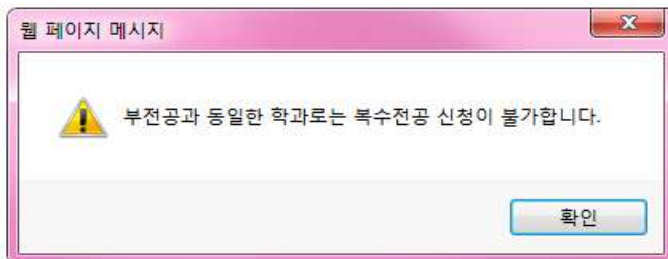
[졸업예정자로 등재된 경우]



[학적이 휴학이나 수료, 제적인 경우]

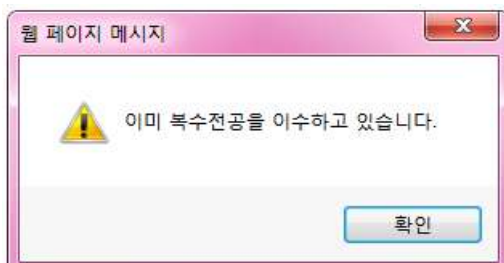
다. 이미 이수중인 복수전공학과나 부전공 학과와 동일한 학과로 신청할 경우

- 1) 예를 들어 이미 경영학과를 부전공 이수중이면서 다시 복수전공으로 경영학과를 신청하면 아래와 같이 오류메시지 발생
- 2) 동일학과를 부전공에서 복수전공으로 전환하고자 할 경우에는 반드시 부전공 포기신청부터 먼저 진행한 다음 복수전공을 신규로 신청해야 함



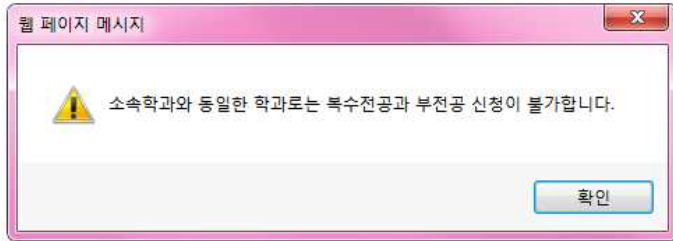
라. 이미 복수전공을 이수중이면서 추가로 복수전공을 또 신청하고자 할 경우

- 1) 예를 들어 경영학과를 복수전공 이수중이면서 추가로 사회복지학과를 복수전공 신청하면 아래와 같이 오류메시지 발생
- 2) **복수전공의 학과는 1개만** 이수할 수 있으며, 다른과로 복수전공 학과를 변경하고자 할 경우 기존 학과를 먼저 포기신청한 다음 신규로 신청해야 함



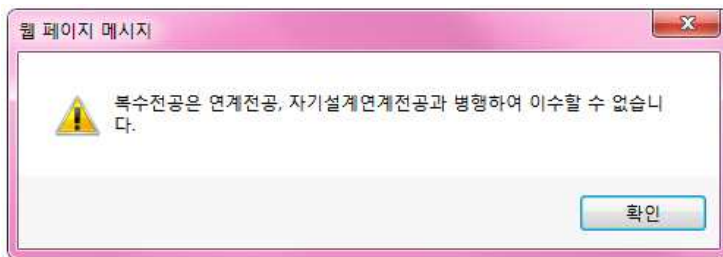
다. 본인의 **소속학과와 동일한 학과**로 복수전공이나 부전공을 신청할 경우

- 예를 들어 경영학과 학생이 복수전공으로 경영학과를 신청하면 아래와 같이 오류메시지 발생



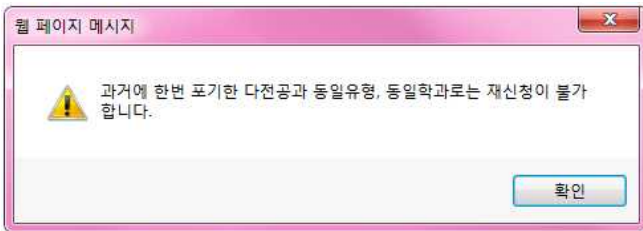
바. 복수전공을 이미 이수중인 학생이 연계전공을 신규로 신청할 경우

- 1) 예를 들어 경영학과를 복수전공 이수중인 학생이 항공비즈니스 연계전공을 신청할 경우 아래와 같이 오류메시지 발생
- 2) 복수전공 포기신청부터 먼저 진행한 다음 연계전공을 신규로 신청해야 함(병행 불가)



사. **이미 포기한 다전공에 대해 다시** 동일한 유형, 동일한 학과로 재신청하고자 할 경우

- 1) 예를 들어 과거 경영학과 복수전공을 포기한 적이 있는 학생이 재차 복수전공으로 경영학과를 다시 신청하면 아래와 같이 오류메시지 발생
- 2) 단, 유형을 달리하여 부전공으로 경영학과를 신청하거나 혹은 같은 복수전공이라도 학과를 달리 하여 사회복지학과를 선택하는 등 유형이나 학과가 다를 경우에는 신청에 문제가 없음



4. 선발여부 최종확인

가. 학생정보서비스 포털에 접속하여 학적 → 학적조회 메뉴를 클릭

나. 아래와 같이 본인이 신청한 다전공에서 학과나 전공명이 표기되었는지를 확인합니다.

Menu

- 학적
 - 학적조회
 - 개인정보변경
 - 학적변동내역
 - 일반휴학신청
 - 일반복학신청
 - 복학예정년도조회
- 교과
- 수강

학적 조회

사진

학 번	1701234	홍길동	영문성명	
대 학	인문과학대학		생년월일	1996-10-28
학 부(과)	중국어학과		성 별	여자
전 공			수업구분	주간
학 년	1		학적상태	재학
부 전 공	영어영문학과	복수전공	산업경영공학과	
연계전공				